



Finde dein Naturfreundehaus auf:
www.naturfreundehaus.de



@naturfreunde.de

@naturfreunde.de

@naturfreunde



NaturFreunde Deutschlands
Warschauer Straße 58a/59a · 10243 Berlin
(030) 29 77 32 -60 · info@naturfreunde.de
www.naturfreunde.de

Reisen? Naturfreundlich! Klimafreundlich!
Ein Projekt der NaturFreunde Deutschlands,
gefördert von der Deutschen Postcode Lotterie.



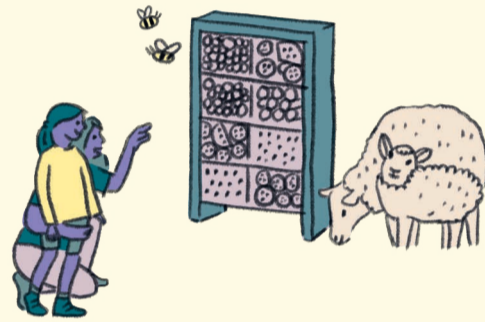
Gestaltung und Illustration: BAR PACIFICO/ Moritz Lichtwarck-Aschoff, Anky Brandt

Nachhaltige Aktivitäten

Es gibt viele **naturfreundliche Urlaubsaktivitäten**, die Spaß machen und gleichzeitig die Natur schonen. Wähle für Ausflüge nachhaltige Angebote in der Umgebung. Begegne dabei den Menschen und ihrer Kultur immer mit Respekt. Beachte in sensiblen Naturräumen und Schutzgebieten bitte immer die lokalen Regeln wie zum Beispiel ein Wegegebot oder zeitlich bedingte Sperrungen von Kletterfelsen.

Viele NaturFreunde-Ortsgruppen bieten selbst nachhaltige naturnahe Aktivitäten an, etwa Gruppenwanderungen, Kanu-, Kletter- und Fahrradtouren, Nordic-Walking-Treffs oder Fotoexkursionen, im Winter auch Schneeschuhwanderungen, Ski- und Langlauftouren. Informiere dich vor Ort, Gäste sind immer herzlich willkommen.

Die NaturFreunde setzen bewusst auf **soziale Aktivitäten**, auf das Miteinander, auf das Verbindende. Gemeinsam sind wir aktiv in der Natur, gemeinsam kochen wir in Naturfreundehäusern und gemeinsam bilden wir uns auf Exkursionen fort. Diese sozialen Aspekte der Nachhaltigkeit fördern eine stabile Gemeinschaft, an der alle Menschen würdevoll teilhaben können.



Naturfreundehäuser

Die Gründer der NaturFreunde wollten Arbeiter*innen Erholung und Weiterbildung in der Natur bieten, damit sie besser an der Gesellschaft teilhaben und diese mitgestalten konnten. Aus dieser Idee entwickelte sich eine **soziale Reisekultur mit starkem Naturbezug**, heute sanfter oder nachhaltiger Tourismus genannt.

Vor diesem Hintergrund haben die NaturFreunde in Eigenleistung und genossenschaftlicher Selbsthilfe Bildungs-, Freizeit- und Erholungshäuser gebaut. Fast 400 dieser Naturfreundehäuser liegen in Deutschland. Mit günstigen Übernachtungsmöglichkeiten und vielfach in Naturschutzgebieten gelegen, sind sie **gute Beispiele für gelebten sanften Tourismus**.

Naturfreundehäuser werden zumeist ehrenamtlich von Ortsgruppen betrieben. Sie stehen allen Menschen mit demokratischer und toleranter Haltung offen, Mitglieder erhalten Ermäßigungen.

Auswahl des Reiseziels

Nahegelegene Reiseziele sind ideal, da sie kostengünstiger, schneller und unkomplizierter zu erreichen sind.

Suche dir ein Reiseziel aus, welches nicht so stark besucht wird. Diese Orte sind oft **weniger belastet durch menschliche Aktivitäten**, was zur Schonung der natürlichen Lebensräume und der Biodiversität beiträgt.

An- / Abreise

Achte darauf, möglichst **nicht mit dem Flugzeug oder dem Auto** an- und abzureisen. Das spart CO₂ und belastet die Umwelt weniger. Informiere dich, ob deine gewählte Unterkunft mit öffentlichen Verkehrsmitteln zu erreichen ist. Auf Inlandsflüge sollte man grundsätzlich verzichten.

Eine **Kompensation für klimaschädliche Emissionen** verringert die negativen Auswirkungen deiner Reise. Schau dir dafür den NaturFreunde-Klimafonds an, dieser investiert in sozial-ökologische Projekte auf dem afrikanischen Kontinent.



www.naturfreunde.de/klimafonds

REISEN?

Naturfreundlich! Klimafreundlich!



Was bedeutet nachhaltig reisen?

Bei einer nachhaltigen Reise werden die ökologischen, sozialen und wirtschaftlichen Auswirkungen berücksichtigt und die negativen Auswirkungen möglichst reduziert. Ziel ist es, Natur, Kultur und Menschen am Reiseziel zu respektieren und zu schützen.

Vorteile des nachhaltigen Tourismus

Indem du in lokalen Pensionen, traditionellen Gaststätten und Läden einkehrst, erlebst du die regionale Kultur hautnah, genießt ein **authentisches Urlaubserlebnis** und unterstützt die Region. Dein Reisegeld fließt direkt in die örtliche Gemeinschaft und unterstützt deren Wirtschaft und Kultur vor Ort.

Durch kürzere Anreisen, umweltfreundliche Transportmittel und Unterkünfte wird die **Natur am Reiseziel weniger belastet** und die Klimaauswirkungen werden reduziert. Davon profitieren langfristig alle Reisenden.

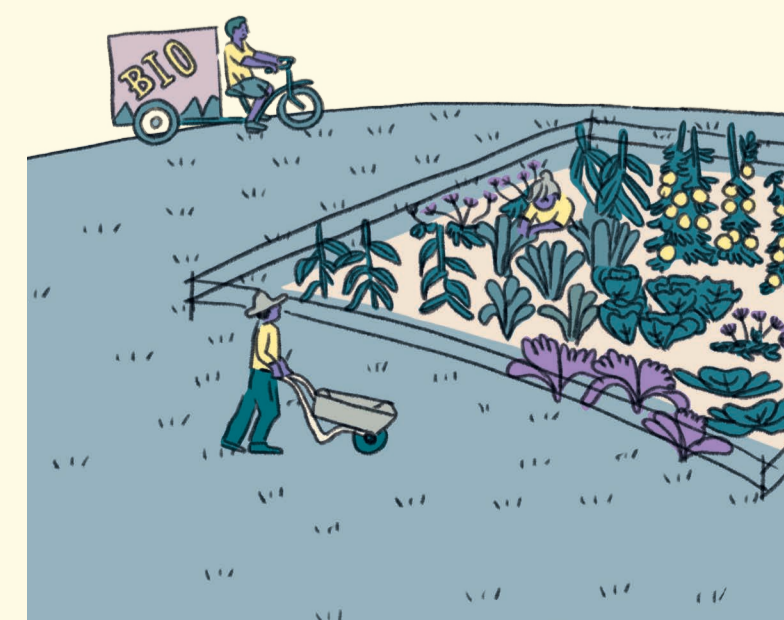
Urlaube in der näheren Umgebung erfordern oft **weniger Planung und Zeitaufwand**, dadurch wird deine Reiseplanung weniger stressig.

Unterkunft

Vermeide große Hotelketten, nutze lieber familiengeführte Pensionen oder **unabhängige Unterkünfte**. Dadurch unterstützt du die lokale Gemeinschaft.

Die Unterkunft sollte **möglichst regional ausgerichtet** sein. Das heißt unter anderem, dass für die Verpflegung vorwiegend Produkte aus regionaler Herstellung verwendet werden.

Achte auch bei der Auswahl deiner Unterkunft auf einen **nachhaltigen Einsatz von Ressourcen**. Zum Beispiel: Wird ökologisch geheizt? Werden nachhaltige Reinigungsmittel verwendet? Ist es möglich eine tägliche Reinigung zu reduzieren? All das spart nicht nur Ressourcen, sondern kann auch die Artenvielfalt schützen.



Erholung für dich und die Natur

Reisen in Naturfreundehäuser



www.naturfreundehaus.de



Naturerlebnisse
und Erholung

Naturfreundliche
Aktivitäten

Einsatz regenerativer
Energien

Kurze Lieferwege

Artenreichtum entdecken

Vegetarischer,
veganer Genuss

Soziales Engagement

Demokratie und
gesellschaftliches Engagement

Soziales Miteinander
und Geselligkeit

Klimaschonende
Anreise